

ACHB0023

BC01

F11

LUBRICATING OIL PUMP AND DELIVERY HOUSING
POMPE A HUILE ET CLAPET DE DECHARGE
SCHMIERÖLPUMPE UND ENTLASTUNGSVENTIL
POMPA LUBRIFICAZIONE E CARCASSA
BOMBA DEL ACEITE Y CARTER DE ALIMENTACION

PLATE B
PLAQUE B
PLATTE B
PIASTRA B
PLACA B

	1 Key	Clavette Chiavetta	Passkeil Clavija
23 L623CF03	1 Key	Clavette Chiavetta	Passkeil Clavija
24 2314F107	7 Screw	Vis Vite	Schraube Tornillo
25 2314F036	1 Screw	Vis Vite	Schraube Tornillo
28 2314F036	1 Screw	Vis Vite	Schraube Tornillo

(A) NOT FITTED ON THIS APPLICATION
NON MONTE SUR CETTE APPLICATION
WIRD HIER NICHT BENUTZT
NON MANTATO IN QUESTA APPLICAZIONE
NO MONTADO EN ESTA APLICACION

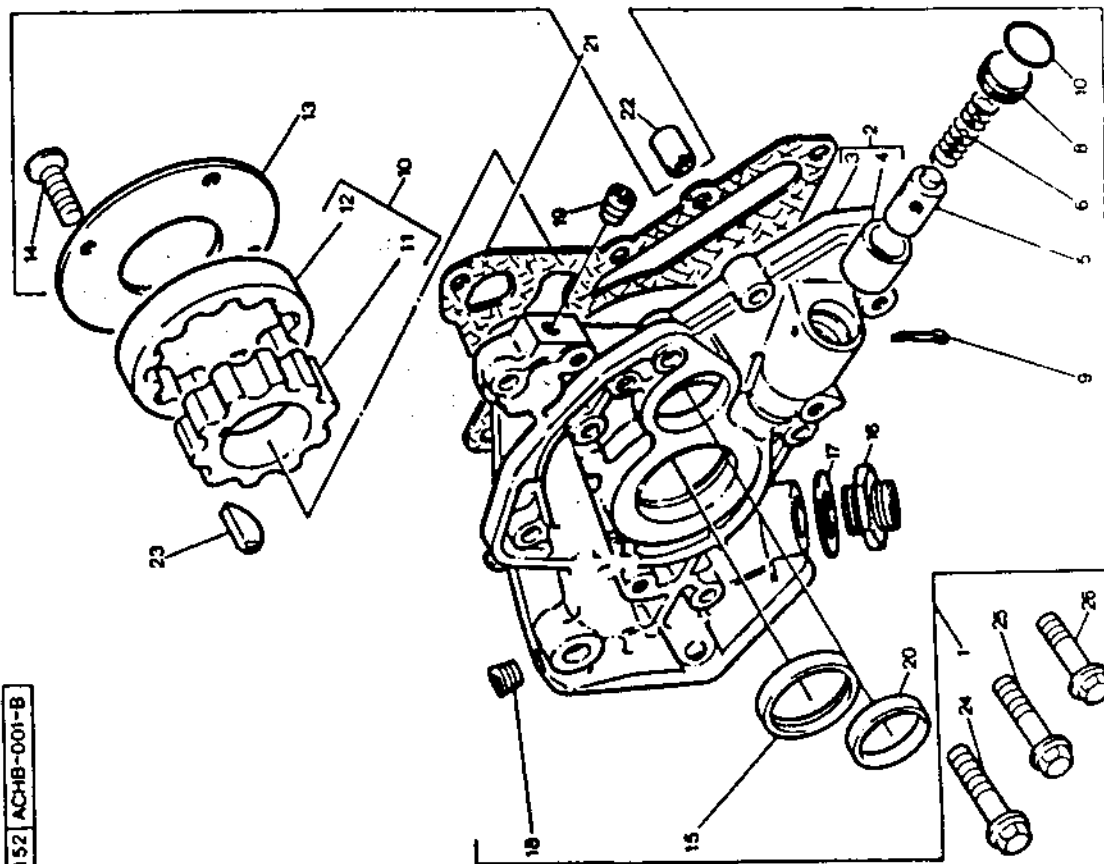
(B) USED ONLY WITH M132FF07
UTILISER SEULEMENT AVEC M132FF07
NUR FUER MIT M132FF07
USATO SOLO CON M132FF07
USADO SOLAMENTE CON M132FF07

(C) USED ONLY WITH 4132F033
UTILISER SEULEMENT AVEC 4132F033
NUR FUER MIT 4132F033
USATO SOLO CON 4132F033
USADO SOLAMENTE CON 4132F033

(D) SEE JBHB SECTION FOR JOINT.
VOIR LA SECTION JBHB POUR JOINT.
SIEHE ABSCHNITT JBHB NUR FUER DICHTUNG.
VEDERE SEZIONE JBHB SOLO PER GUARNIZIONE.
VER LA SECCION JBHB SOLAMENTE PARA JUNTA

(E) USED ONLY WITH 4132F037
UTILISER SEULEMENT AVEC 4132F037
NUR FUER MIT 4132F037
USATO SOLO CON 4132F037
USADO SOLAMENTE CON 4132F037

(F) WAS 4132F033 USE 4132F037 WITH 3687W005/M134EF04/2431131-2.
ETAIT 4131F033 UTILISER 4132F037 AVEC 3687W005/M134EF04/2431131-2.
WAR 4132F033 VERWENDE 4132F037 MIT 3687W005/M134EF04/2431131-2.
ERA 4132F033 UTILIZZARE 4131F037 E 3687W005/M134EF04/2431131-2.
ERA 4132F033 USAR 4132F037 Y 3687W005/M134EF04/2431131-2.



59152 ACHB-001-B